



PREFEITURA MUNICIPAL DE PARANAGUÁ
Secretaria Municipal de Educação e Ensino Integral



CADERNO 06

PORTUGUÊS - MATEMÁTICA

NATUREZA E SOCIEDADE





PREFEITURA MUNICIPAL DE PARANAGUÁ
Secretaria Municipal de Educação e Ensino Integral

OLÁ, CARO ESTUDANTE DA EJA DO MUNICÍPIO DE PARANAGUÁ!

É SEMPRE UM PRAZER SABER QUE VOCÊS ESTÃO AÍ, DO OUTRO LADO, REALIZANDO AS ATIVIDADES QUE POSTAMOS! SAIBAM QUE TUDO É PLANEJADO COM MUITO CARINHO E NA MEDIDA CERTA.

COMO OS DIAS NÃO ESTÃO SENDO FÁCEIS PARA NINGUÉM, AINDA POR CAUSA DOS CASOS DE COVID NO MUNDO, TENTAMOS AO MÁXIMO, FAZER DESSE CADERNO, MAIS DO QUE UM ESPAÇO DE APRENDIZADO... TENTAMOS PASSAR POR MEIO DELE A NOSSA EMPATIA E PREOCUPAÇÃO. QUEREMOS DEIXAR SEU DIA MAIS LEVE E TEMOS A CERTEZA DE QUE POR ELE É COMO SE PUDÉSSEMOS DAR, A CADA UM DE VOCÊS, **UM FORTE ABRAÇO!**



NESTA EDIÇÃO, CONTINUAREMOS A EXPOR ALGUMAS ATIVIDADES DE CUNHO COGNITIVO COMO TAMBÉM DE ARTE E EDUCAÇÃO FÍSICA. TUDO ISSO PARA ALCANÇAR A CADA ESTUDANTE DA EDUCAÇÃO DE JOVENS, ADULTOS E IDOSOS DE UMA FORMA MAIS INTEGRAL E DEIXAR OS DIAS PASSAREM COM MAIS LEVEZA...

CONTEM CONOSCO! FIQUEM COM DEUS! CUIDEM-SE! FIQUEM BEM!

SEMEDI - EJA



PREFEITURA MUNICIPAL DE PARANAGUÁ
Secretaria Municipal de Educação e Ensino Integral

1) QUE TAL INICIARMOS HOJE COM ARTE? SOLTE SUA IMAGINAÇÃO E
APROVEITE AS SUGESTÕES ABAIXO: (PREF15AR04.S.1.20)

ARTISTA: (Seu nome):

DATA:

ESCOLA:

TURMA/ETAPA:

EJA

PARANAGUÁ

MINHA OBRA DE ARTE

PLANEJANDO MINHA OBRA-PRIMA



EU VOU CRIAR UMA:



- PINTURA TRADICIONAL COLAGEM
 ARTE DIGITAL OUTRA:
 ESCULTURA



EU VOU ME INSPIRAR EM:

UM ARTISTA, CONCEITO, EXPERIÊNCIA
PESSOAL, CULTURA...

OS ELEMENTOS E PRINCÍPIOS QUE
EU VOU DESTACAR SÃO:

CIRCULE 4 OU 5 ÍTENS DA LISTA ABAIXO:



IMPORTÂNCIA CORES VARIEDADE
FORMATO ESPAÇO
MATERIAL TAMANHO
PADRÃO CRIATIVIDADE
EQUILÍBRIO



AQUI ESTÁ UM RASCUNHO DA MINHA OBRA DE ARTE:



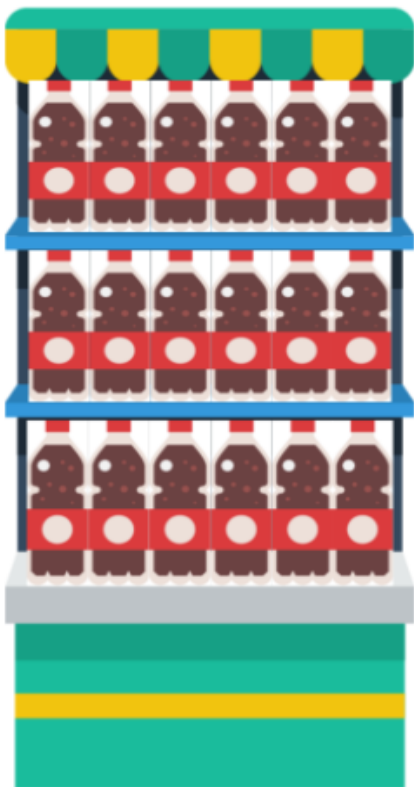
Large empty rectangular box for drawing the artwork, with a red starburst in the top right corner and a yellow starburst in the bottom left corner.



PREFEITURA MUNICIPAL DE PARANAGUÁ
Secretaria Municipal de Educação e Ensino Integral

- **OBSERVE QUE HÁ VÁRIAS FORMAS DE CHEGAR AO RESULTADO... POR MEIO DA SOMA, DA MULTIPLICAÇÃO... ENFIM. USE A FORMA QUE SEJA MAIS ADEQUADA PARA VOCÊ!**

PR.EF04MA06.d.4.11/ PR.EF04MA07.d.4.11/ PR.EF04MA04.d.4.11



Carina foi ao mercado para comprar refrigerante. Cada refrigerante custava R\$5,90. Quanto vai gastar se comprar 4? E se ela comprar 8? Se comprar 24, quanto vai gastar?



SEUS CÁLCULOS



PREFEITURA MUNICIPAL DE PARANAGUÁ
Secretaria Municipal de Educação e Ensino Integral

• CONTINUE SEU RACIOCÍNIO...

Cada tartaruga marinha pode botar, no mínimo, 16 ovos por ano.
Quantos ovos podem botar 3 tartarugas?
E 9 tartarugas?
E 21 tartarugas?



nova
escola

SEUS CÁLCULOS

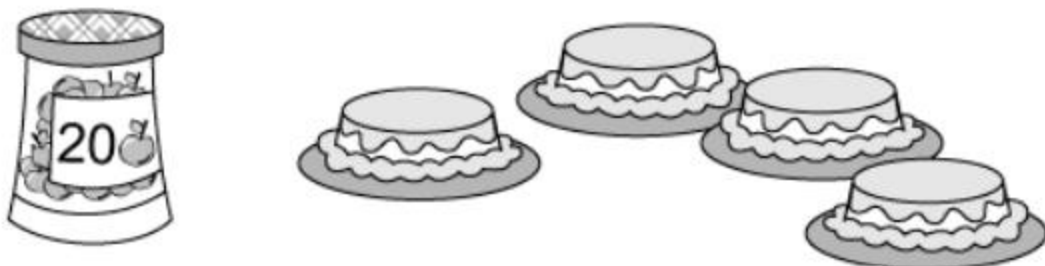
- **OBSERVE O QUE SE PEDE E RESOLVA:**

- **REPARTIR EM PARTES IGUAIS 12 PEIXES ENTRE 4 AQUÁRIOS:**



RESPOSTA: EM CADA AQUÁRIO HAVERÁ _____ PEIXES.

- **REPARTIR EM PARTES IGUAIS 20 CEREJAS EM 4 TORTAS:**

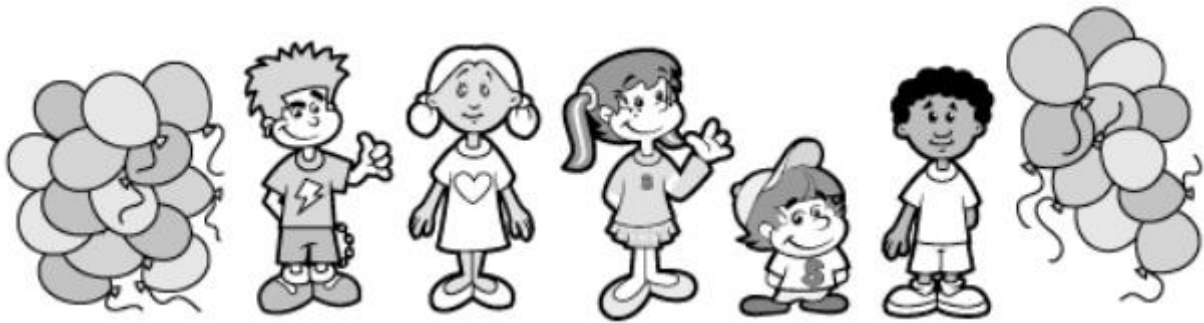


RESPOSTA: EM CADA TORTA HAVERÁ _____ CEREJAS.



PREFEITURA MUNICIPAL DE PARANAGUÁ
Secretaria Municipal de Educação e Ensino Integral

- **REPARTIR EM PARTES IGUAIS 25 BEXIGAS ENTRE 5 CRIANÇAS:**



RESPOSTA: CADA CRIANÇA GANHARÁ _____ BEXIGAS.

VOCÊ ESTÁ PERCEBENDO QUE HÁ VÁRIAS FORMAS DE CHEGAR AO MESMO RESULTADO?

REGISTRE TODAS AS IDEIAS QUE TIVER, ARMANDO CONTINHAS, DESENHANDO SEU RACIOCÍNIO, RABISCANDO A FOLHA DE ATIVIDADES... ENFIM... EXPLORE AO MÁXIMO AS OPÇÕES QUE IRÃO SURGIR NA SUA CABEÇA!



VAMOS DESCOBRIR DE QUANTAS FORMAS PODEMOS RESOLVER ESSE PROBLEMA?



PENSEI EM COMPARTILHAR
MINHAS BARRAS DE
CHOCOLATE COM OS AMIGOS
DA ESCOLA. COMECEI
ENTREGANDO 7 PEDACINHOS
PARA O BRUNO, 7 PARA A
CAROLINA, 7 PARA MARIANA... E
QUANDO CHEGUEI À ROBERTA
SÓ TINHAM 3 PEDACINHOS...
PARA SER JUSTA E DISTRIBUIR
IGUALMENTE MEUS
CHOCOLATES, SEM SOBRAR
NENHUM PEDACINHO, COMO
DEVO FAZER?



SEUS CÁLCULOS



PREFEITURA MUNICIPAL DE PARANAGUÁ
Secretaria Municipal de Educação e Ensino Integral

- **COMPLETE ABAIXO A TABELA DA MULTIPLICAÇÃO, MAIS CONHECIDA COMO TABUADA.**

PR.EF01MA08.n.1.64

x	1	2	3	4	5	6	7	8	9	10
1										
2										
3										
4										
5										
6										
7										
8										
9										
10										



PREFEITURA MUNICIPAL DE PARANAGUÁ
Secretaria Municipal de Educação e Ensino Integral

- **SEJA DETETIVE POR UM DIA! ABAIXO HÁ ALGUMAS PALAVRAS ESCRITAS DE FORMA ERRADA DE PROPÓSITO. SUA MISSÃO SERÁ A DE CIRCULAR CADA UMA DELAS E REESCREVÊ-LAS NA TABELA ABAIXO, CORRIGINDO-AS.**

EF04LP01/ EF35PL12

SÉMULA
SEMENTE SALCICHA MORCEGO
MASSINHA BICICLETA INCETO
CELO
DETETIVE DE PALAVRAS
SIGNOS
DIVERCIDADE MÁCIMO CIDADE
FOICE
SERENO PINSEL CENHOR
OCEANO

PALAVRAS ERRADAS	PALAVRAS CORRIGIDAS
1.	
2.	
3.	
4.	
5.	
6.	
7.	
8.	
9.	
10.	
11.	

- **QUE TAL PARTIR PARA UMA PRODUÇÃO TEXTUAL? A IDEIA É QUE VOCÊ CONTINUE A HISTORINHA ABAIXO, PORÉM, NÃO DEIXE DE ARGUMENTAR SOBRE O ASSUNTO E DE COLOCAR SUA CRIATIVIDADE EM PRÁTICA. FAZER ESSA HISTÓRIA FICAR MAIS ENGRAÇADA PODE SER UMA OPÇÃO. O QUE ACHA? CAPRICHE!**

PR.EF35LP15.a.4.47





E AS SUAS EMOÇÕES... COMO ESTÃO?

(PR.EF05C109.s.5.06)



Nome: _____

Data: _____

Meu registro de emoções diárias

ESCOLHA DUAS PALAVRAS DA LISTA PARA DESCREVER COMO VOCÊ SE SENTE HOJE. NÃO CONSEGUE ENCONTRAR SUAS EMOÇÕES AÍ? FIQUE À VONTADE PARA USAR OUTRAS PALAVRAS.

ACHO QUE ESSES SENTIMENTOS SÃO...

- AMBOS POSITIVOS NEGATIVOS E POSITIVOS
 POSITIVOS E NEGATIVOS AMBOS NEGATIVOS



ME SINTO ASSIM PORQUE _____

O QUE PODE TE ANIMAR OU AJUDAR A FICAR FELIZ HOJE? DESENHE AQUI EMBAIXO.



LISTA DE EMOÇÕES

ZANGADO
IRRITADO
ANSIOSO
ENVERGONHADO
DESAJEITADO
BRAVO
CALMO
ALEGRE
RELAXADO
CONFUSO
DESANIMADO
ENOJADO
DISTRÁIDO
EMBARAÇADO
ANIMADO
AMIGÁVEL
CULPADO
FELIZ
ESPERANÇOSO
CIUMENTO
SOLITÁRIO
AMADO
NERVOSO
OFENDIDO
ASSUSTADO
PENSATIVO
CANSADO
DESCONFORTÁVEL
INSEGURO
PREOCUPADO



TURMA DA EJA: AGORA É HORA DA PESQUISA!!

PALAVRAS CRUZADAS DO SISTEMA SOLAR

PR.EF04C/n.4.04/PR.EF04C/n.4.05

RESPONDA ÀS PERGUNTAS E PREENCHA AS
PALAVRAS CRUZADAS COM AS RESPOSTAS
CORRETAS.



1

OBJETOS FREQUENTEMENTE FEITOS DE GELO E POEIRA, QUE PODEM SER ENCONTRADOS EM MOVIMENTO NO ESPAÇO.

2

O CENTRO DE NOSSO SISTEMA SOLAR.

3

PLANETA FAMOSO POR SEU PONTO VERMELHO.

4

UMA VOLTA NO EIXO DA TERRA QUE DURA 24 HORAS É UMA?

5

O SATÉLITE DA TERRA.

6

O QUE ACONTECE QUANDO UM CORPO CELESTE (LUA OU PLANETA) SE MOVE EM DIREÇÃO À SOMBRA DE OUTRO?

7

O SÉTIMO PLANETA A PARTIR DO SOL.

8

O PLANETA QUE TEM O MAIOR NÚMERO DE ANÉIS.

9

O QUE É O SOL?

10

O PLANETA CUJAS LUAS SÃO FOBOS E DEIMOS.



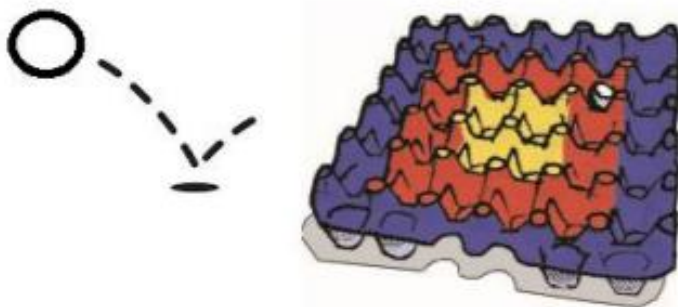
QUE TAL VOCÊ FAZER UMA PAUSA NOS EXERCÍCIOS E PRATICAR, DENTRO DA EDUCAÇÃO FÍSICA, UMA ATIVIDADE DE RECREAÇÃO COM SEUS FAMILIARES? BORA LÁ?!

➤ Tira ao alvo (EF12EF01)

Utilizaremos o mesmo material da semana passada, com uma dificuldade, iremos substituir as tampinhas d garrafa pet, por uma bolinha de ping-pong.

Vamos ao jogo:

- Defina uma distância entre você e o alvo.
- A bolinha de ping-pong deve quicar pelo menos uma vez antes de acertar o alvo.
- Um de cada vez, pode iniciar a brincadeira.



➤ Caça ao tesouro (EF12EF01)

Material:

-Dois, três ou mais objetos distintos, exemplo: um copo plástico, uma escova de cabelo, o controle da TV, relógio, entre outros.

Procedimento:

- Após definir os objetos, todos fecham os olhos e uma pessoa corre para escondê-los pela casa, pode-se limitar um cômodo, e depois pode-se estender para os demais, sempre quem achar mais objetos, na próxima rodada é quem vai os esconder.



PREFEITURA MUNICIPAL DE PARANAGUÁ
Secretaria Municipal de Educação e Ensino Integral

TCHAU!
ATÉ O PRÓXIMO CADERNO!



UM FORTE ABRAÇO!

REFERÊNCIAS:

novaescola.org.br

<https://www.canva.com/>

<https://bncc.smartkids.com.br/>

www.escolavirtual.pt

<https://www.soescola.com/>

ppp da eja/2021

currículo emergencial da eja/2021



PREFEITURA MUNICIPAL DE PARANAGUÁ
Secretaria Municipal de Educação e Ensino Integral